

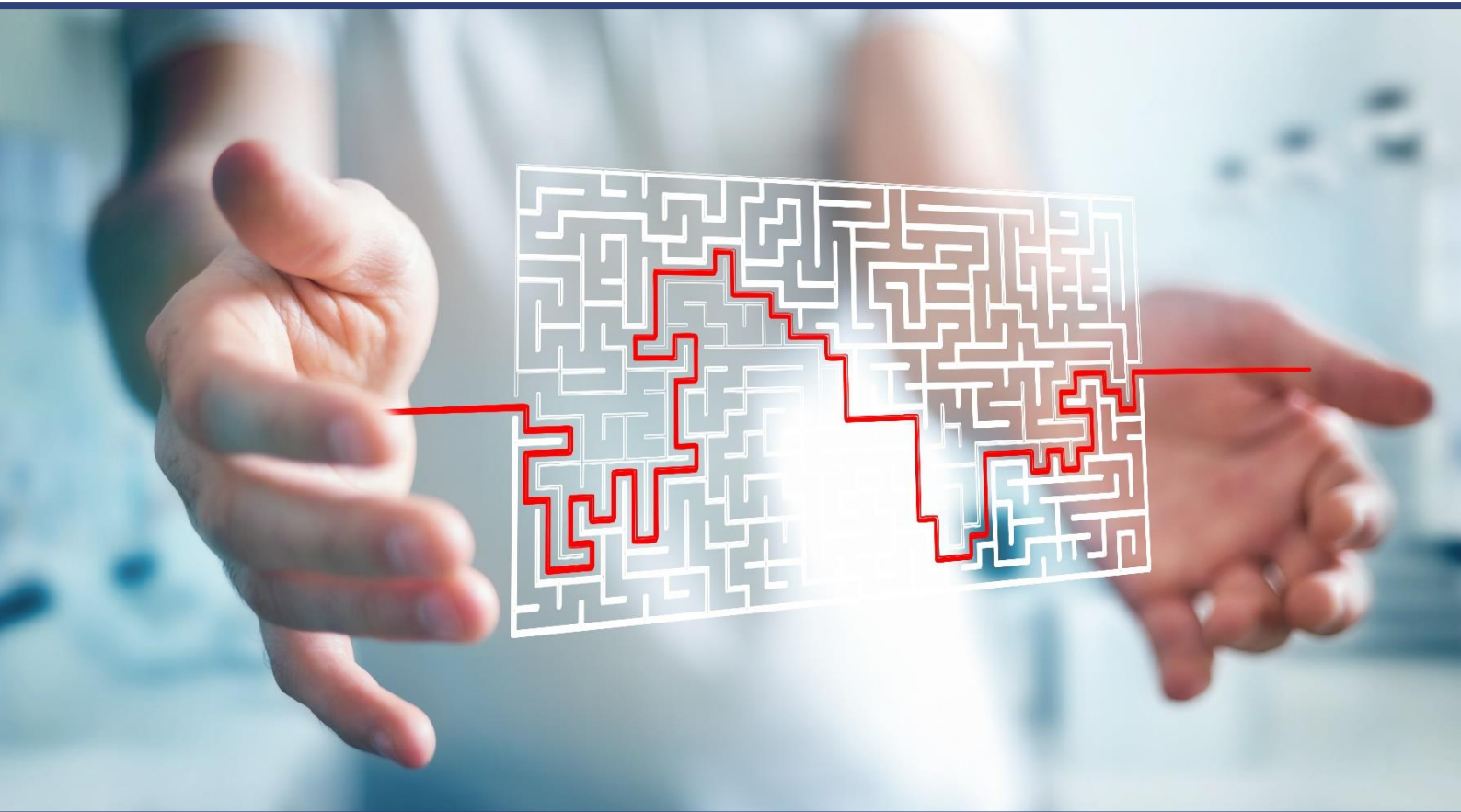


PS Consulting sp. z o.o.  
Kancelaria Finansowo – Księgowa

# Księgowa ds. kluczowych klientów

Oferta pracy

w **Kancelarii Finansowo-Księgowej PS Consulting sp. z o.o.**



Brzeg, styczeń 2020

**Z nami nie zbłądzisz w labiryncie liczb!**

## Aktualne oferty pracy

**Podstawowe oczekiwania:** pasja do liczb, zaangażowanie, dobra znajomość programu MS Excel, komunikatywna znajomość języka angielskiego i umiejętność logicznego myślenia.

**Co nas wyróżnia jako pracodawcę?** Oferujemy możliwość cyklicznego odbywania szkoleń zewnętrznych, finansowanych ze środków pracodawcy, w dowolnie wybranym przez pracownika zakresie szkoleń zawodowych oraz szkoleń rozwijających kompetencje interpersonalne. Stawiamy na rozwój!

## Księgowa ds. kluczowych klientów

### Zakres obowiązków:

- ◆ **obsługa kluczowych klientów Spółki w ich siedzibie na terenie woj. dolnośląskiego i opolskiego (dojazd zorganizowany z biura w Brzegu lub samochód służbowy do dyspozycji w dniu wyjazdów)**
- ◆ prowadzenie pełnej księgowości spółek z kapitałem polskim i zagranicznym,
- ◆ prowadzenie ksiąg przychodów i rozchodów,
- ◆ rozliczanie transakcji krajowych i zagranicznych w walutach obcych i PLN,
- ◆ prowadzenie ewidencji środków trwałych,
- ◆ rozliczenia międzyokresowe kosztów,
- ◆ sporządzanie deklaracji PIT/CIT/VAT,
- ◆ sporządzanie deklaracji na podatek od nieruchomości,
- ◆ sporządzanie sprawozdań finansowych, GUS, NBP,

### Wymagania:

- ◆ bardzo dobra znajomość przepisów o rachunkowości i prawa podatkowego,
- ◆ min. dwuletnie doświadczenie na samodzielny stanowisku na pełnej księgowości,
- ◆ j. angielski w stopniu minimum B1.
- ◆ umiejętność obsługi programów księgowych Rewizor GT, Rachmistrz GT będzie dodatkowym atutem.

**Oferujemy:**

- ◆ **Rozwój zawodowy pod okiem mentora w relacji 1:1** (jeden mentor zajmuje się rozwojem jednej osoby); aktualnie poszukujemy osoby chętnej do rozwoju pod okiem prezesa zarządu PS Consulting – Patrycji Szypulskiej ([www.patrycja-szypulska.pl](http://www.patrycja-szypulska.pl))
- ◆ **Jasną ścieżkę awansów** (od młodszej księgowej do samodzielnej księgowej lub managera działu księgowości) ściśle związaną z tempem rozwoju zawodowego, stażem pracy w naszym zespole i zaangażowaniem w rozwój Kancelarii,
- ◆ **Pakiet szkoleń i kursów specjalistycznych** pogłębiających Twoją wiedzę, realizowany w całym okresie współpracy,
- ◆ **Możliwość nabycia szerokiej wiedzy i doświadczenia** w obsłudze przedsiębiorstw z sektora MŚP (realizacja zleceń projektowych w siedzibie klientów, prowadzenie ksiąg rachunkowych spółek, obsługa mniejszych firm),
- ◆ **Elastyczny czas pracy** w uzgodnionym zakresie, pozwalający Ci uzupełniać swoją wiedzę i uczestniczyć w zajęciach dodatkowych (np. język angielski, studia podyplomowe, kursy i szkolenia),
- ◆ **Miła atmosfera pracy** w zespole w Brzegu oraz pomocna dłoń Mentora w czasie realizacji zadań w siedzibie kluczowych klientów Spółki.

Prosimy o przesłanie **CV** oraz **listu motywacyjnego** w j. polskim (mile widziane dokumenty w j. angielskim) na adres [rekrutacja@ps-consulting.pl](mailto:rekrutacja@ps-consulting.pl).

Prosimy także o dołączenie do CV następującej klauzuli: „Wyrażam zgodę na przetwarzanie moich danych osobowych dla potrzeb niezbędnych do realizacji procesu rekrutacji (zgodnie z ustawą z dn. 10.05.2018 r. o ochronie danych osobowych (Dz. Ustaw z 2018, poz. 1000) oraz zgodnie z Rozporządzeniem Parlamentu Europejskiego i Rady (UE) 2016/679 z dnia 27 kwietnia 2016 r. w sprawie ochrony osób fizycznych w związku z przetwarzaniem danych osobowych i w sprawie swobodnego przepływu takich danych oraz uchylenia dyrektywy 95/46/WE (RODO).